



TRANSPORDIAMET

Heino Hõbeoja
Solar Light OU
heino@solarlight.ee

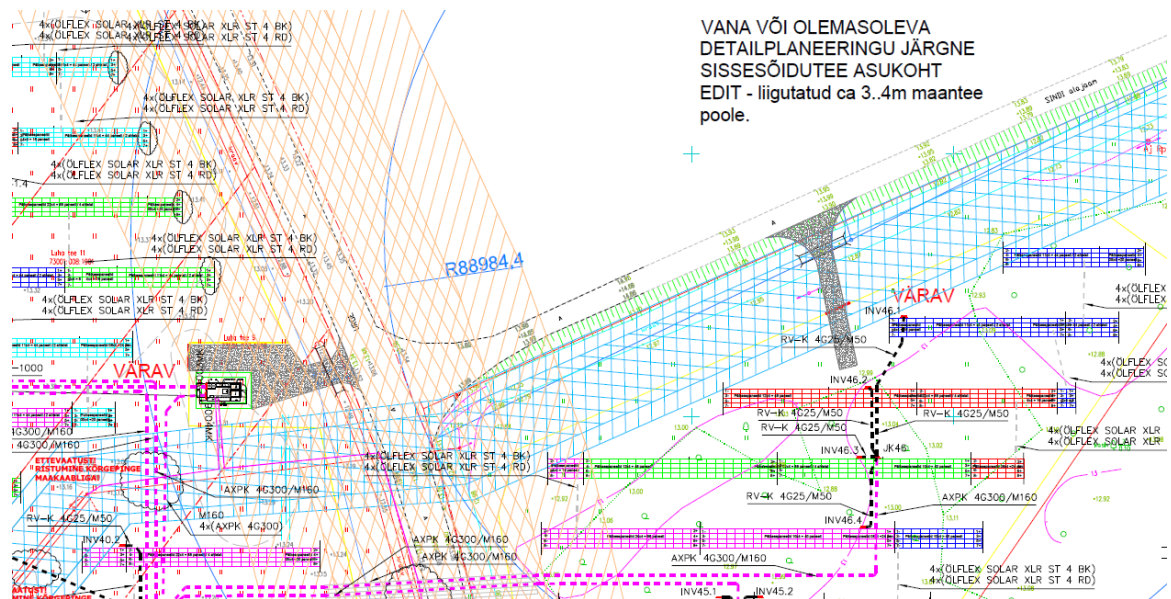
Teie 13.02.2025 e-kiri

Meie 14.03.2025 nr 7.1-2/25/2584-2

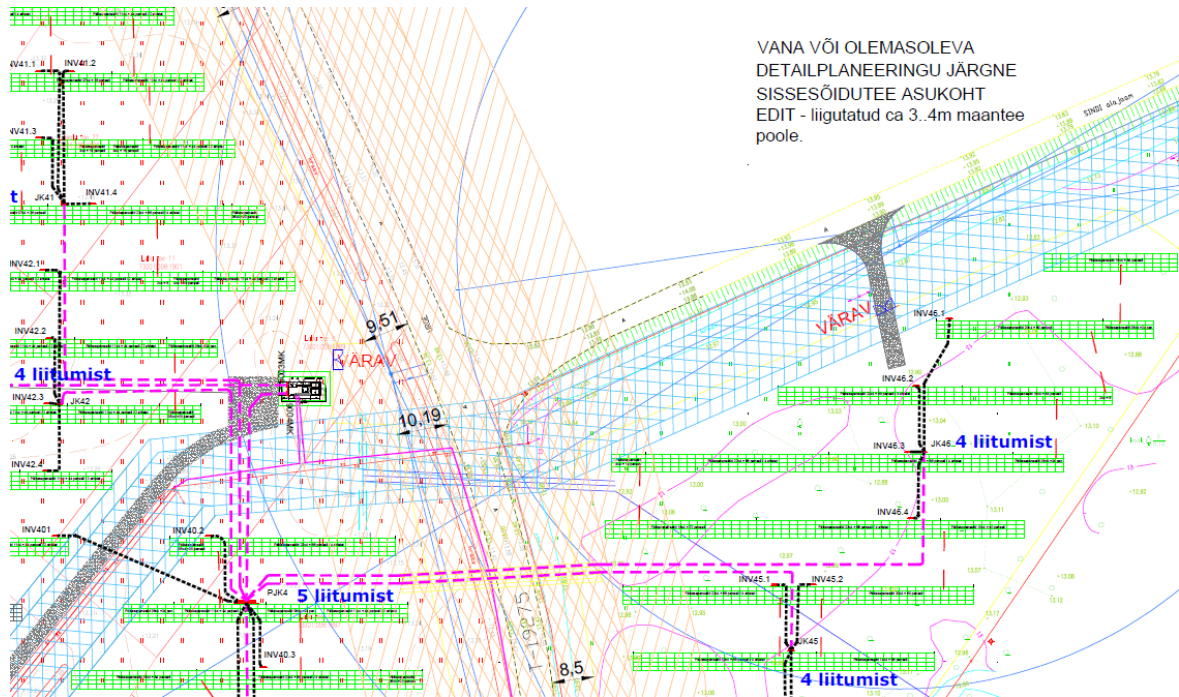
Urge päikeseelektrijaama piirdeaia materjali väljavahetamisest

Olete taotlenud Transpordiametilt nõusolekut Pärnu maakonnas Tori vallas Urge külas Urge päikeseelektrijaama piirdeaia materjali väljavahetuseks. Päikeseelektrijaam asub riigitee nr 19275 km 0,10-0,64 kaitsevööndis.

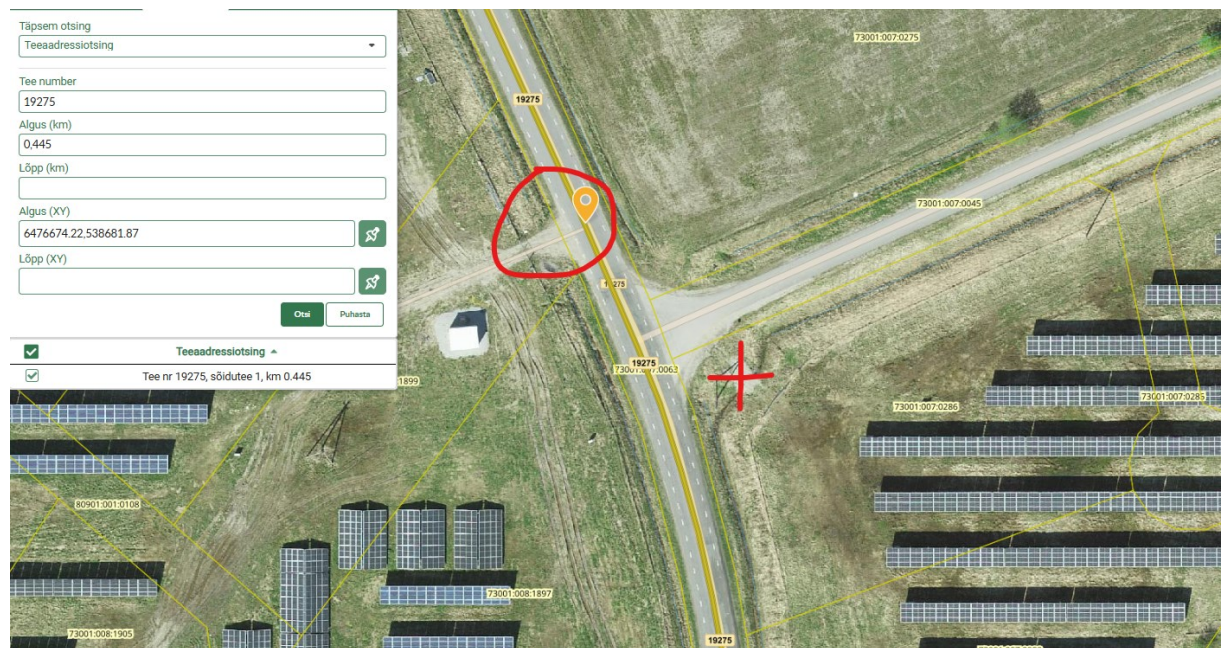
Oleme seoses Urge päikeseelektrijaama ehitusloa eelnõu menetlusega 24.04.2019 edastanud kooskõlastamata jätmise kirja nr 15-2/19/18644-2 koos nõuete väljastamisega ristumiskoha projektile. Teistkordselt oleme 05.06.2019 eelnõule andnud kooskõlastuse kirjaga nr 15-2/19/18644-6 märkusega, kui projekti elluviimisel ilmneb vajadus lahendada juurdepääs alajaamale mahasõiduga riigiteelt, siis Maanteeamet on teeprojekti koostamiseks välja andnud nõuded 24.04.2019 kirjaga nr 15-2/19/18644-2. Mõlemale kirjale on lisatud ka projekti asendiplaan (vt joonis 1 ja 2).



Joonis 1. Väljavõte 24.04.2019 asendiplaanilt



Joonis 2. Väljavõte 05.06.2019 asendiplaanilt



Joonis 3. Olemasolev olukord

Täna on riigiteele nr 19275 km 0,445 ristumiskoht (vt joonis 3) rajatud meie teadaolevalt ilma Transpordiameti kooskõlastuseta. Lisaks on Luite tee 1 kinnistule rajatud mahasõit, mis on vastuolus Kliimaministri 17.11.2023 määruse nr 71 „Tee projekteerimise normid“ (vt joonis 3 punase ristiga asukohas). Oleme teinud olemasoleva olukorra hindamiseks paikvaatluse, millest selgus, et piirdeaia materjal on juba asendatud ilma Transpordiametilt nõusolekut saamata (vaata joonis 4).



Joonis 4. Aia olemasolev olukord

Oleme valmis kaaluma nõusoleku andmist peale seda, kui kinnistu omanik või teda esindav volitatud isik täidab järgnevad tingimused.

1. Riigitee km 0,445 ristumiskoht seadustatakse. Selleks tuleb küsida Transpordiameti nõuded ja koostada teeprojekt. Projekti koostaval ettevõtjal ja/või isikul peab olema EhS kohane pädevus. Märkime, et me ei pea vajalikuks ristmiku asfalteerimist, aga teeomaniku nõusolekuta ehitatud ehitise seadustamine saab toimuda ainult projekti alusel.
2. Alajaama tee ristmiku sisse rajatud mahaõit likvideeritakse ning rajatakse joonisel 1 näidatud asukohta. Liiklusväliseks tegevuseks teekaitsevööndis või teemaal on vaja teeomaniku luba. Loa saamiseks tuleb Transpordiameti liikluskorralduse osakonnale esitada täidetud [taotlus](#). Lisaks taotlusele tuleb esitada liiklusväliseks tegevuseks soovitud ala või koha kaardiväljavõte.

Tingimused peavad olema täidetud hiljemalt 30.06.2025. Alustame järelevalvemenetluse, kui kirja väljastamisele järgneva kuu jooksul ei ole huvitatud isik väljendanud selget huvi (esitanud taotlust ristmiku projekti nõuete saamiseks, taotlenud liiklusvälise tegevuse luba Alajaama tee ristmiku sisse rajatud mahaõidu likvideerimiseks jms) riigiteealusel maal ja kaitsevööndis toimunud ehitustööde nõuetega vastavusse viimiseks. Me ei pea sobilikuks kaaluda nõusoleku andmist uuele ehitisele, kui vanad kohustused on täitmata. Samuti ei käsitle me piirdeaia materjali väljavahetamist osa asendamisenä samaväärsega, sest võrkaia mõningane kahjustamine tee korrashoiu käigus ei oleks rikkunud piirdeaia funktsiooni, samal ajal kui päikesepaneeli kahjustamine on käsitletav olulise funktsiooni rikkumisenä ja toob omanikule kaasa arvestatava kahju.

Lugupidamisega

(allkirjastatud digitaalselt)

Marek Lind

juhataja

planeerimise osakonna kooskõlastuste üksus

Lisaadressaadid: Tori Vallavalitsus

Andres Aasna
53231631, Andres.Aasna@transpordiamet.ee